



Cam Dersleri

Öğr. Gör. Ergün ARDA

Öncelikle Cam Dersleri'ni ve araştırmalarımı destekleyen; Çanakkale Onzekiz Mart Üniversitesi Rektörlüğü'ne G.S.F. Dekanımız Prof. Dr. Abdullah KELKİT'e, araştırmalarımı destekleyen Seramik Bölüm Başkanı Yrd. Doç. Yücel BAŞEĞİT'e Seramik Bölümü'ne, cam derslerini seçen öğrencilerimiz Tolga TURFAN, Eyüp ARDALI ve Sezgin DEMİROĞLU'na, Çanakkale Seramik Fabrikası Kalevit çalışanı Duygu YELGÜN'e, bilgilerini esirgmeden paylaşan Anadolu Üniversitesi, GSF, Cam Bölüm Başkanı Yrd. Doç. Mustafa AGATEKİN'ne, o bölümün kurucusu Öğr. Gör. Ekrem KULA'ya, Eskişehir araştırma ve inceleme gezisine katılan 'can' öğrencilerime, eski öğrencilerimiz Arş. Gör. Müjde Yücel COŞAR ve eşi Öğr. Gör. Mehmet ÇOŞAR'a, Odunpazarı, Belediyesi'ne ve kültür müdürü Harun YOLDAŞ'a Çağdaş Cam Sanatları Müzesi'nde bize mihmandarlık yapan, Cam Sanatları Merkezi Sıcak Cam Üfleme atölyesinde cam dersleri veren Ufuk AKBEY'e ve de Aylin'e, Taha'ya, öğrencilerime güzel bilgiler veren seramik sanatçısı Zeynep IŞIKLAR'a, Prof. Bilgehan UZUNER'e ve Bilecik, Pazaryeri, Kınık Köyü çömlek ustası Selim ÇOLAK'ın büyük misafirperverliğine, Kırklareli Cam Fabrikası Müdürlüğü'ne, fabrikanın insan kaynakları sorumlusu Muradiye SEZER'e, o fabrika gezisine gönülden(!)katılan öğrencilerime, Çanakkale Belediyesi Yazar ve Sanatçı Evi sorumlusu Filiz MUTAY'a, orada ilk cam sergisi açan Pelin İNAL'a, fotoğraf çekimleriyle katkı sağlayan eşi Ali beye ve ressam-gazeteci Sezen SEVİNÇ'e, ustaların cam ustası Haldun AYKAR'a, heykeltıraş Fadime TOMAR'a, Denizli Cam Sanayi genel müdür Mehmet RABUŞ'A, sevgili editörüm Çiğdem AYDOĞDU'ya ve sayın Turgay KILIÇ ve Şenol Bey'e, hasta olmalarına rağmen işimden olmamam için fedakarlık eden sevgili Annem ve kıymetli Babama varlıkları ve katkıları için teşekkür eder, bu makaleyi hepimize ithaf etmekten büyük gurur duyuyorum. Güzel işlerin ve başarının altında bir kişinin imzası yoktur.

ÇANAKKALE BİR 'İLK'TİR, ÇANAKKALE 'İLK'LERİN ŞEHRİDİR.

Çanakkale toprakları her zaman 'ilk'lerin yaşandığı bir yer olmuştur. Yüzölçümü olarak küçüktür ama manevi değeri büyüktür, Türkiye'nin kalbidir. Büyük bir zaferin kazanıldığı yerdir burası. M. K. ATATÜRK bir milletin kaderini, geleceğini, kurtuluşunu ilk Çanakkale'de belirlemiştir. Orada her gördüğünüze dikkatli bakın, görünen gerçekliğinden daha derindir. Ben Çanakkale'ye gelince büyüdüm. Gördüm, yaşadım, hissettim sonra öğrendim. Araştırdım, okudum, okuttum sonra öğrendim. Yazdım, uygulamalar yaptım, keşfettim sonra öğrendim. Şimdi yaşadıklarımın öğrendiğim bir şeyi daha paylaşıyorum, 'ilk' olan bir şeyi, cam'ı, cam derslerini.

ÜÇ BOYUTLU CAM DERSLERİ

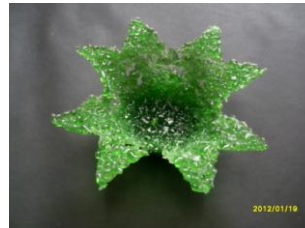
Çanakkale Onzekiz Mart Üniversitesi(ÇOMÜ), Güzel Sanatlar Fakültesi(GSF), Seramik Bölümü, bölüm kurulu kararı ile 2011-2012 eğitim-öğretim döneminde seçmeli ders olarak konulan ve fakültenin tarihinde bir ilk olan cam dersleri üzerine eğitim ve öğretimine başlamıştır.



1Tolga Turfan,soyut çalışma.

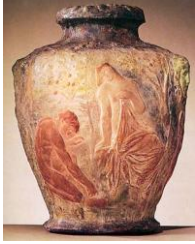


2 Eyüp Ardali, yaprak çalışması.



3 Sezgin Demiroglu, şekerlik.

ÇOMÜ, GSF, Seramik Bölümü öğretim görevlisi olarak bu haberi sizlere ilk defa burada, bu dergi aracılığı ile duyuruyor ve paylaşıyor olmanın gururunu yaşıyorum. Mimar Sinan Üniversitesi, Marmara Üniversitesi, GSF Seramik-Cam Bölümü mezunu olarak, aldığım cam dersleri, son yıllarda bu alanda yaptığım birçok güncel araştırmalar, topladığım cam sanatı-tarihi kitapları ve yazdığım yazılar birikimiyle, cam derslerinin konulmasını bölümüme önermişim. Kıymetlendirilen bu teklifim ile geçtiğimiz güz döneminde *Cam Teknolojisi I* dersi, teorik olarak seramik bölümümüzde verilmeye başlamıştır. Teorik derslerin yanı sıra cam atölyemiz kurulma aşamasında olmasına rağmen mevcut olanaklarımızdan yararlanarak, 1, 2 ve 3 numaralı fotoğraflarda görebildiğiniz cam uygulamalarını *Pate de Verre (cam eritme)* isimli teknik ile şekillendirdik. Kırılaarak küçük tanecikler haline getirilen ve kalıp içine elle yerleştirilen ve fırın ısısı ile eritilerek cam taneciklerin birbirine yapıştırılmasına verilen bir addır Pate de Verre tekniği, fakat genel olarak fırın içinde kalıp yardımıyla şekillendirme denir. Bu teknik, “günümüzden 3000 yıl önce Mısırlılar tarafından kullanılmıştır. 18.yy sonlarında seramik sanatçısı Henri CROS tarafından yeniden gündeme getirilmiştir” Türkiye’de cam sanatı ve fırınlama teknikleri konusunda henüz oturmuş bir terminolojiden bahsetmek mümkün olmasa da bu konuda çabalar söz konusudur. Elde ettiğimiz sonuçların başarılı olmasının yanı sıra, gözle görülür elle tutulur ilk örneklerimize bakıyor olmaktan dolayı bizler çok heyecanlanmış bulunmaktayız.



4.H. Cros, Pate de Verre, vazo, 1800.



5. H. Cros, Pate de Verre, 1885.



6.H.Cros, Pate de Verre, 1895.

Bizler güz dönemi derslerini tamamladık ve sömestr tatiline girdik ama cam konusundaki araştırmalarımıza, girişimlerimize sömestr tatilinde de devam ettik. Bu tecrübeler, bilgiler, hatta uygulamalar, bahar döneminde bölümümüzde, tek bir afiş altında seminer sunumları olarak GSF’de öğrencilerimiz ile paylaşılacaktır. Yeni tecrübelerin heyecanı içerisinde cam dersleri ikinci dönemde devam edecek, yeni tasarımlar ve uygulamaları beraberinde getirecektir. Son olarak, yeni yapılan ÇOMÜ, GSF binasının bitmesi ile seramik bölümü içinde bir cam atölyesinin kurulması planlanmaktadır. Lütfen karıştırılmasın bu bir ‘cam bölümü’ değildir. Cam atölyesi kurumumuz ve bölümümüz için bugün bu küçük bir adım olmasına rağmen gelecek için büyük bir adımdır. Yeniliktir, bir ilktir, bir dönüm noktasıdır.

ESKİŞEHİR ANADOLU ÜNİVERSİTESİ GSF CAM BÖLÜMÜ ZİYARETİ.



7 ÇOMÜ, GSF, seramik böl. Anadolu Üniversitesinde.

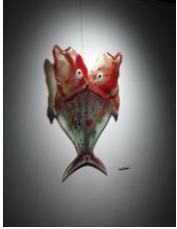


8 Anadolu Üni. GSF. Cam Bölümü Yrd. Doç. Mustafa Ağatekin, sıcak üfleme anlatıyor.



9 Mustafa hoca bize camı anlatıyor.

16 Aralık 2011 tarihinde Eskişehir'e organize ettiğim eğitim amaçlı araştırma-inceleme ziyaretinde, Anadolu Üniversitesi(AÜ), GSF, Cam Bölümü, bölüm başkanı Yrd. Doç. Mustafa AĞATEKİN'in rehberliğinde gezilmiştir. Bölüm içindeki cam şekillendirme teknikleri ve uygulamaları tarafımıza özenle anlatılmıştır. Öğrencilerin yaptığı uygulamalar o anda gözlemlenmiş ve kullanılan yöntemler ve fırınlama aşamaları izlenmiştir. Bölümün yaptığı önceki çalışmalar örneğın *Camgeran Sempozyumu*, üretilen cam eserler, güzel organize bir sunumla ilk ağızdan aktarılmıştır. İkram edilen çaylar eşliğinde, soru-cevaplarla konu derleştirilmiş, kafamıza takılan, öğrenmek istediğimiz çok şey çözüme ulaştırılmıştır.



10 Ekrem ÖZEN



11 Gülin ALGÜL(Asanni)



12 Erkin SAYGI,

AÜ, GSF, Cam bölümü yüksek lisans öğrencisi Ufuk AKBAY'in rehberliğinde, Eskişehir Odun Pazarı'ndaki Çağdaş Cam Sanatçıları Müzesi gezilmiş, birçok farklı tekniklerin kullanıldığı ve birbirinden farklı renk, ölçü ve yöntemlerle eserler şekillendirildiği gözlemlenmiştir. Tüm cam eserlerin sanatçıları, ülkeleri, eserini hangi yol ve yöntemle şekillendirdiği tarafımıza tek tek anlatılmıştır. Bu müzede 2009'da Eskişehir AÜ, GSF Cam Bölümü tarafından gerçekleştirilen *Camgeran Sempozyumu* için tasarlanan, üretilen ve ödül alan eserler sergilenmektedir. Mustafa hocadan edindiğimiz bilgiye göre 2012 yılının yaz ayında *Camgeran Sempozyumu*'nun ikincisi gerçekleştirilecektir.



13 Mustafa AĞATEKİN



14 Hafize UNCUOĞLU



15 Aslıhan TAŞKENT

İncelemelerimiz sırasında Eskişehir Odunpazarı Belediyesi seramik atölyesi ve satış mağazası seramik sanatçısı Zeynep IŞIKLAR tarafından gezdirilmiş ve özellikle seramik hediyelik eşya konusunda Türkiye, Avrupa'nın hediyelik eşya üretiminin kalite açısından neresinde olduğu konuları tartışılmıştır. Kaliteli ürün üretmenin yolları konuşulmuş, Eskişehir Büyükşehir Belediyesi Seramik Atölyesinin ürettiği seramik ürünler incelenmiş, staj imkanları konuşulmuştur. Tepebaşı Belediyesi Özdilek Sanat Merkezi ziyaret edilmiş, faal olan atölyelerde müzik, seramik, baskı, lületaş, resim dersleri gözlemlenmiştir. Seramik okuyan öğrencilerimiz Prof. Bilgehan UZUNER ile tanışma fırsatı yakalayarak, hocamızın kendi atölyesinin kapılarını bize açması ile resimleri ve seramik eserlerini tam yerinde incelemiştir.



16 Tepebaşı Belediyesi Özdilek Sanat Merkezi bahçesi



17. Z. IŞIKLAR (sol başta) ve öğrencilerimiz



18 Eskişehir, Arkeoloji Müzesi ziyaret edimiştir.

Dönüş yolumuz üzerinde olan Bilecik, Pazaryeri, Kınık Çömlekçi köyüne de uğramadan edemedik. Çömlek ustası Selim ÇOLAK bizi karşılamış ve misafirperverliği öğrencilerimizin sevgisini kazanmıştır. Selim ÇOLAK ve Osman MENTEŞ çömlekçi çarklarında uygulamalar yaparak, geleneksel Kınık Çömlekçiliği ve Tarihi hakkında bilgi vermiştir. Kınık Köyü Çömlekçilik Festivali'ni organize eden Hüseyin BARAN yerel üretim olan 'boza' ikramında bulunmuş, köy kahvesinde içilen çaylar eşliğinde ile 2012 Temmuz ayında Kınık Çömlekçilik Festivali üzerine katılım ile fikir alışverişleri yapılarak projeler geliştirilmiş ve staj konuları konuşulmuş, bağlantılar kurulmuştur.



19 Selim Usta'nın ocağı.



20 Osman MENTEŞ



21 Geleneksel Kınık sürahileri.

Cam Dersleri konusuna tekrar dönelim. Çanakkale Belediyesi, Yazar ve Sanatçı Evi sorumlusu Filiz MUTAY'ın resmi daveti üzerine, cam sanatçısı Pelin İNAL'ın cam sergisinin açılışına öğrencilerimle katıldım. Özellikle 21 Ocak'ta Pelin hanımla yaptığımız cam sanatı üzerine söyleşi vesilesi ile Çanakkale veya Türkiye kamuoyunun henüz pek haberdar olmadığı cam derslerimizi basın ve halkla paylaşmış oldum. Güzel bir zamanlama ile bu konuda bizlere de söz verilmesi ve söyleyecek sözümüzün olması, bizleri cam derslerini ilk defa Çanakkale'de, yazar ve sanatçı evinde duyurmuş olduğumuz için de bizleri mutlu etmiştir ve aynı zamanda da tecrübelerimizi paylaşmış olmanın gururunu da yaşatmıştır.



22 Pelin İNAL ve sergi açılışı.



23 Kırklareli Cam ziyareti.

Güz döneminin son cam araştırma-inceleme ziyaretimiz, Şişe Cam'ın sofraya gurubu üretimi konusunda önemli fabrikalarından biri olan Kırklareli Cam Fabrikası olmuştur. Fotoğraf çekmek yasak olduğundan burada sizinle paylaşamıyorum ancak gördüklerimiz bizlere şaşkınlık, hayranlık, gurur yaşatmıştır.

Araştırdığım konularda benden önce yazıp-çizen, imal eden öncü kişilere her zaman saygı duymuşumdur. Ama Türkiye'de öyle biri var ki, o ulu kişiyi burada saygıyla anmakla beraber her zaman 'ilk'lere imza atan, hayran olduğum bir şahsiyet olmuştur. O, 1934'de Paşabahçe Cam Fabrikası'nın kurulması için direktif veren Mustafa Kemal ATATÜRK'tür.

Türkiye’de cam sanayi onun sayesinde bugün dünyada bilinen devlerden birkaçı içindedir. Kendisini şükranla anar, bir kez daha saygılarımı sunarım.

Öğr. Gör. Ergün ARDA
iletişim için: arda100@gmail.com

Kaynakça:

1-Sema OKAN, Pate De Verre Tekniği

Dokuz Eylül Üni. GSE, Seramik Böl. Yük. Lis. Tezi

2-www.glassfacts.info

3-www.jennmaur.com

NOT: 1-Resim adedi bu sefer fazla oldu, umarım yerleştirmede sorun olmaz ama grup resimlerini biraz büyük basarsan mısın? 2 Konu cam olduğu için arka fon renkli ve efektli, yansımali vs olabilir diyorum, teşekkürler.